

FAST BANKING 4 SMART PEOPLE

Servizi e Processi a prova di bambino,
veloci da creare e modificare, per soddisfare
subito le nuove attese dei clienti

Lentezza è sperpero, velocità è valore

Le proiezioni dei *Ricercatori Sociali* mostrano che il mondo sta cambiando rapidamente. La persona prende coscienza del proprio valore e vuole essere protagonista: sceglie di intrattenere **relazioni** che la appagano: con chi è positivo, affidabile, efficiente. Con chi propone prodotti e servizi validi, vantaggiosi, trasparenti.

Sono in atto grandi **cambiamenti** che coinvolgono ogni settore e attività. Il sistema bancario è attaccato da nuovi *player* (*Amazon, PayPal, ...*) e *tecnologie disruptive* si preparano a sconvolgere gli equilibri (*Blockchain, ...*).

Si sta verificando il passaggio dal mero interesse immediato alla condivisione dei valori che costruisce una relazione duratura¹: la relazione che il cliente può trovare nella filiale e tramite ogni altro canale di contatto.

Quando è ben organizzata e soprattutto **veloce** nell'adattarsi, la Banca propone prodotti validi e servizi personalizzati, esprimendo così la sua funzione di **sostegno** alla *persona*, alla *famiglia*, all'*economia*.

PRB ha realizzato la *piattaforma di sviluppo DataPicker®* che crea in tempi brevissimi i processi e le interfacce di lavoro. A più livelli: direttivo, operativo, specialistico². Strumenti che gestiscono realmente *processi organizzativi, pratiche e documenti*³ con modalità tutta digitale e secondo l'idea di Banca Olistica⁴.

I **risultati** rilevati nell'utilizzo dei clienti ne hanno mostrato l'utilità e l'effetto positivo sulle *performance* prodotte negli anni⁵.

1. Proiezione statistica di EUMETRA MONTEROSA - www.eumetramr.it

2. La Tecnologia *DataPicker®* è stata presentata in *ABI Costi & Business* il 24 ottobre 2011 dalle Banche clienti e da Docenti di importanti Università.

3. Il comitato scientifico della prima indagine europea sui *Sistemi BPMS per la Banca* (presentata il 24 maggio 2013 a *Palazzo Altieri di Roma*), ha rilevato che il Sistema *DataPicker®* offre le funzionalità più estese.

4. La "Banca Olistica" è stata presentata da PRB nel *FORUM ABI Lab 2013* e successivamente in numerosi convegni ABI. L'idea è stata valorizzata da molti *operatori del settore* e dalla stessa *Direzione di ABI* nell'articolo di "la Repubblica" del 16 marzo 2015.

5. Le rilevazioni sui bilanci dei clienti che utilizzano *DataPicker®* mostrano effetti positivi protratti nel tempo: l'efficienza si incrementa continuamente.

EFQM
Shares what works.

UNINFO

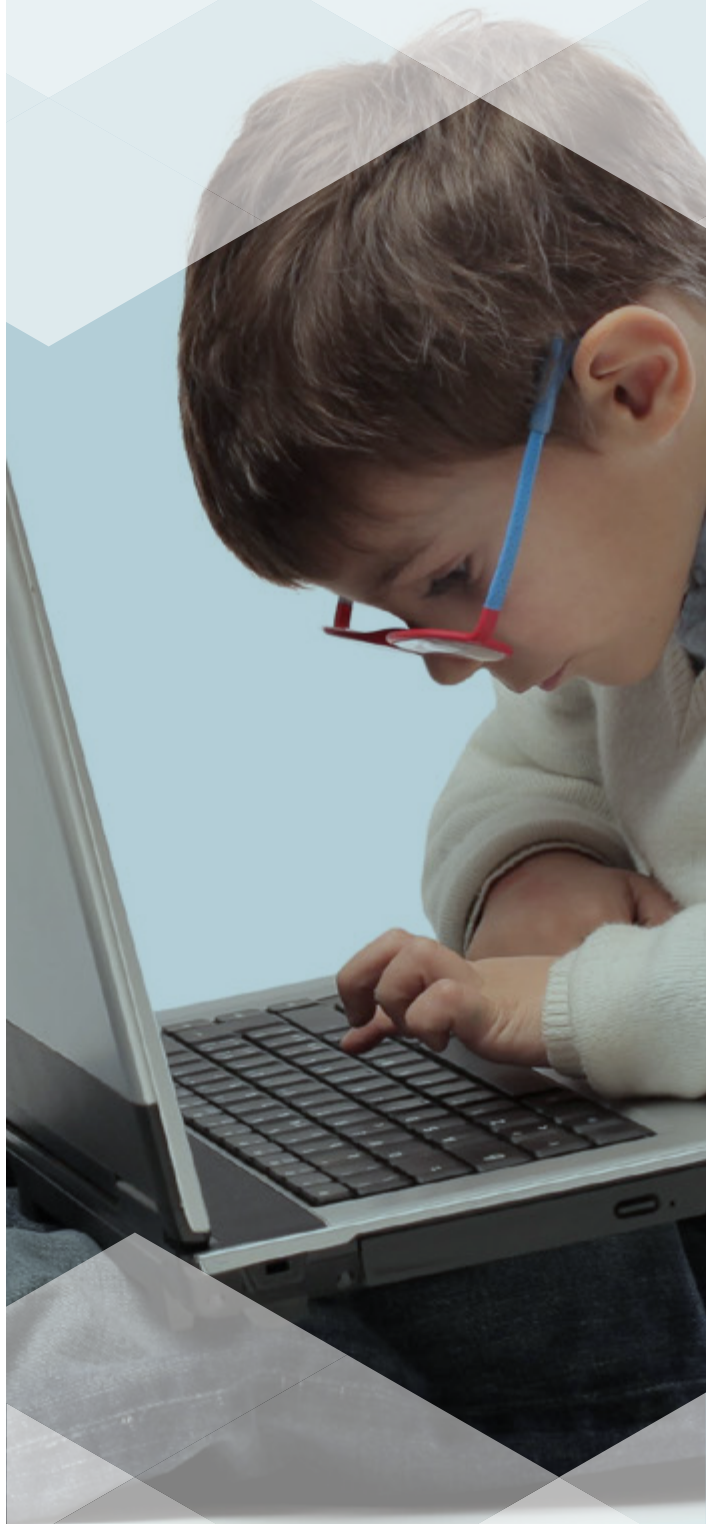


PRB

Progressive Redesign Benefit

Nativi digitali dal 1980

- 1980** Documento digitale, il primo
- 1990** Archiviazione digitale
- 2008** Processi organizzativi digitali
- 2016** Velocità nel tradurre in digitale i processi di lavoro



Vantaggi DataPicker®

- > Analisi dei processi organizzativi personalizzati delle Operations
55 Operations in 30 giorni di calendario
- > Attivazione personalizzata dell'intera tassonomia ABI dei processi bancari
120 processi in 90 giorni di calendario
- > Copertura delle fasi e delle attività dei processi bancari¹
100% DataPicker®
20% Sistema informativo tradizionale
- > Fasi gestite nel processo di concessione del credito¹
100% DataPicker®
21% PEF Sistema informativo
- > Tempo operativo e di attività amministrative in filiale e backoffice
*Recupero medio pari all' **80%***
- > Riorganizzazione della filiale
*Riduzione **10%** FTE degli addetti di filiale*
- > Consumo carta
*Riduzione del **53%***
- > Raccolta dati per analisi di ottimizzazione di un processo
24 ore DataPicker®
2-3 mesi Sistema informativo e modalità tradizionali
- > Reengineering dei processi di anticipo fatture, presentazioni di portafoglio commerciale, anticipo ordini/contratti, finexport
2 settimane per analisi e riprogettazione **1 mese** per attivazione processi automatizzati **-70%** tempi evasione richieste clienti **-80%** tempi operativi personale di filiale
- > Risultati rilevati dai bilanci delle Banche clienti DataPicker®

	Dopo 2 anni	Dopo 8 anni
N. dipendenti Banca / filiale ²	-7%	-33%
Costi operativi / filiale ²	-14%	-26%
Resa oraria / filiale ²	+65%	+114%
- > Riduzione tempi di sviluppo degli applicativi gestionali che integrano DataPicker®
-50% Integrando DataPicker®
Sistema informativo tradizionale
- > Riduzione tempi di modifica alle funzionalità applicative dopo integrazione con DataPicker®
-70% dei tempi di sviluppo

1. Dato medio rilevato nel settore.

2. A parità di numero di filiali.

